

## Bane 0:

Start  
Mærke 2 - BB  
Anduvn. - STB  
Mærke 1 - STB  
Grøn lys. - BB  
Rød lys. - STB  
Syd top. - BB  
Nord top. - STB  
Stb. bøje - BB  
Mål

7,8 NM





## Bane 2:

Start  
Syd top - STB  
Rød lys - BB  
Mærke 2 - STB  
Mærke 1 - STB  
Grøn lys - STB  
Mærke 2 - STB  
Mål

6,9 NM



### Bane 3:

Start  
Mærke 2 - BB  
Grøn lys - BB  
Mærke 1 - BB  
Mærke 2 - BB  
Rød lys - STB  
Syd top - BB  
Mål

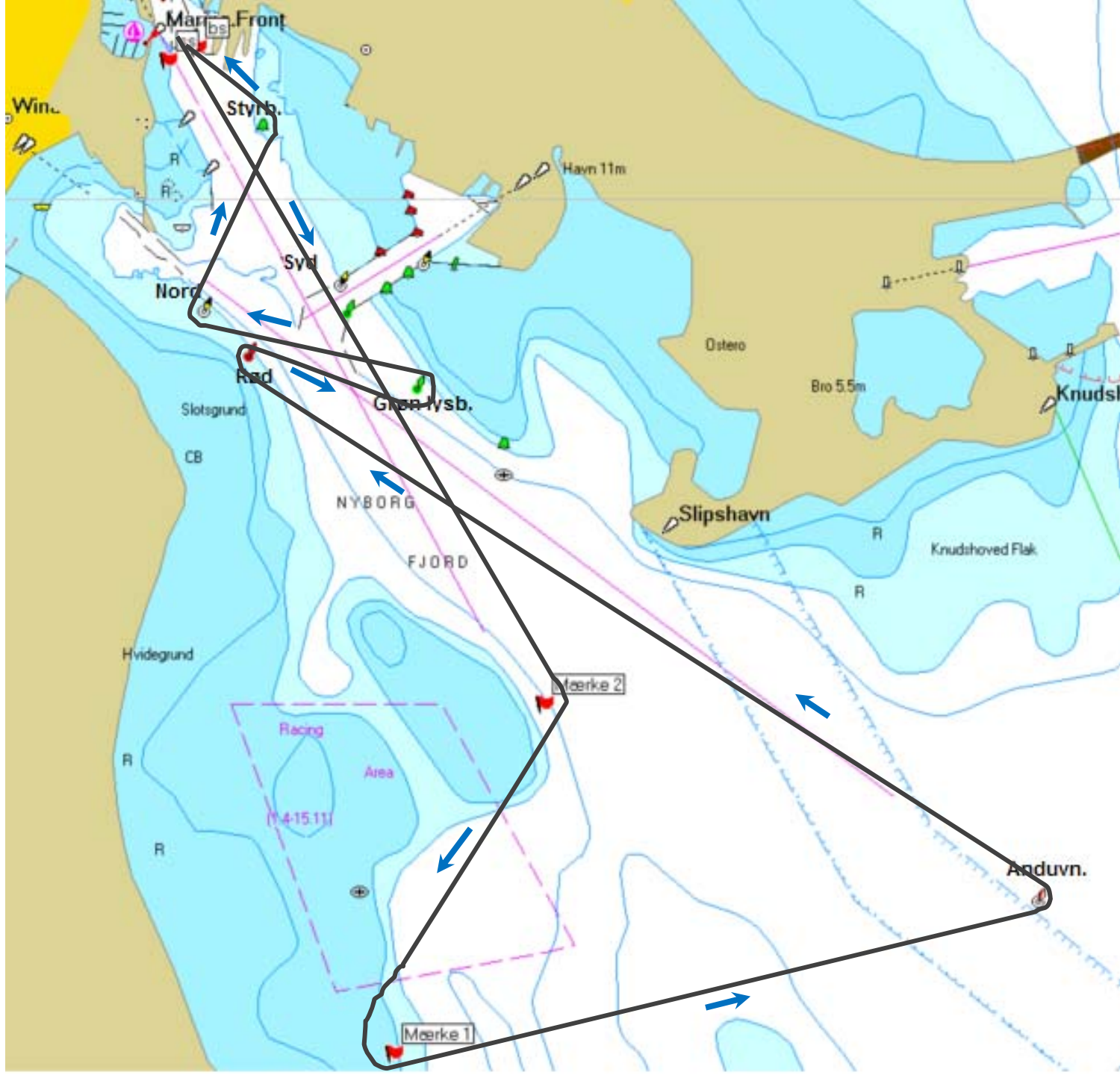
6,9 NM



## Bane 4:

Start  
Mærke 2 - STB  
Mærke 1 - BB  
Anduvn. - BB  
Rød lys - STB  
Grøn lys - BB  
Nord top - STB  
Stb. bøje- BB  
Mål

8,0 NM



## Bane 5:

Start  
Stb. bøje - STB  
Nord top - BB  
Grøn lys - STB  
Rød lys - BB  
Anduvn. - STB  
Mærke 1 - STB  
Mærke 2 - BB  
Mål

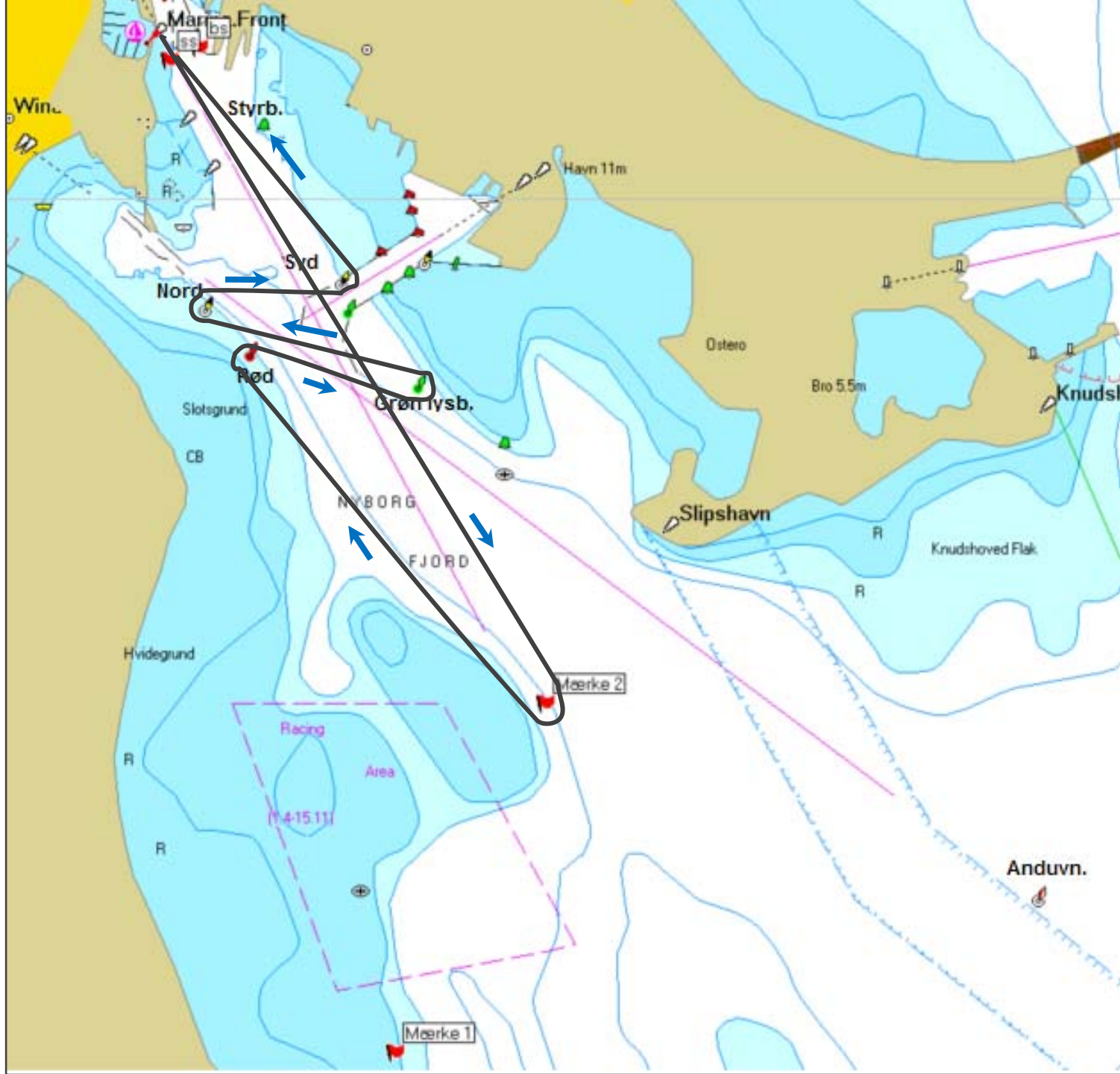
8,0 NM



## Bane 6:

Start  
Mærke 2 - STB  
Rød lys - STB  
Grøn lys - BB  
Nord top - STB  
Syd top - BB  
Mål

4,7 NM



## Bane 7:

Start

Syd top - STB

Nord top - BB

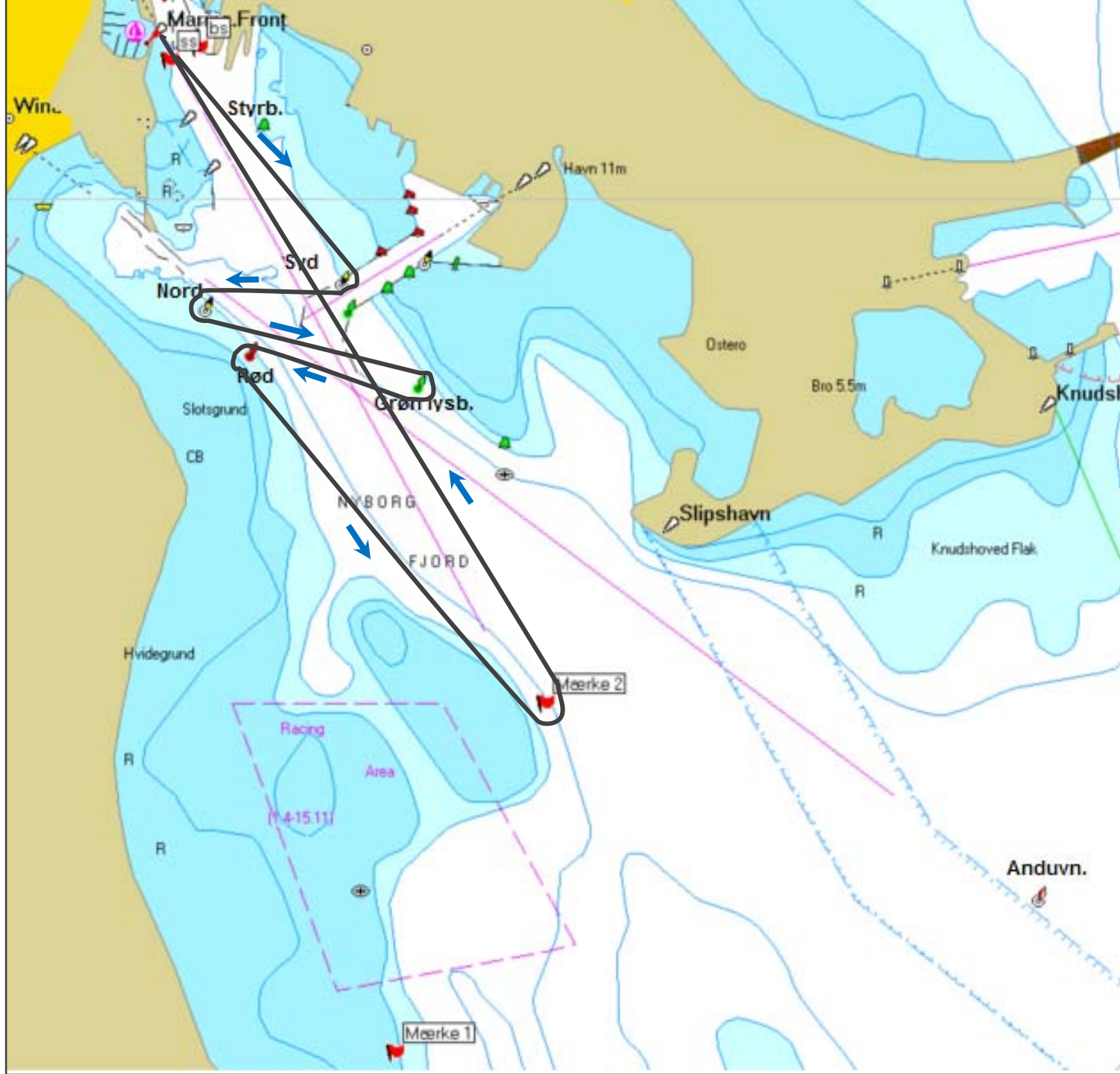
Grøn lys - STB

Rød lys - BB

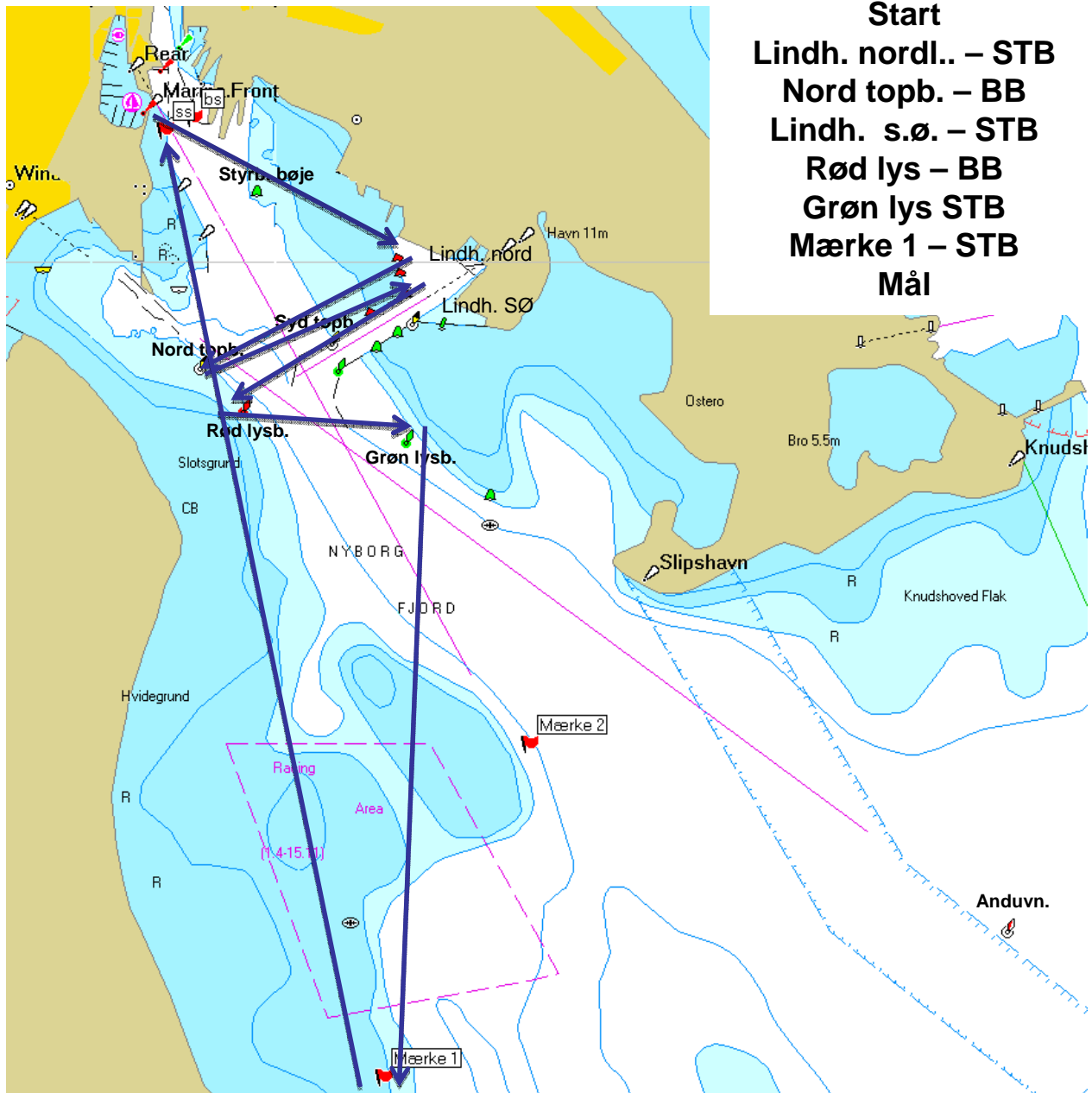
Mærke 2 - BB

Mål

4,7 NM



## Bane 8 ( 7,5 nm)



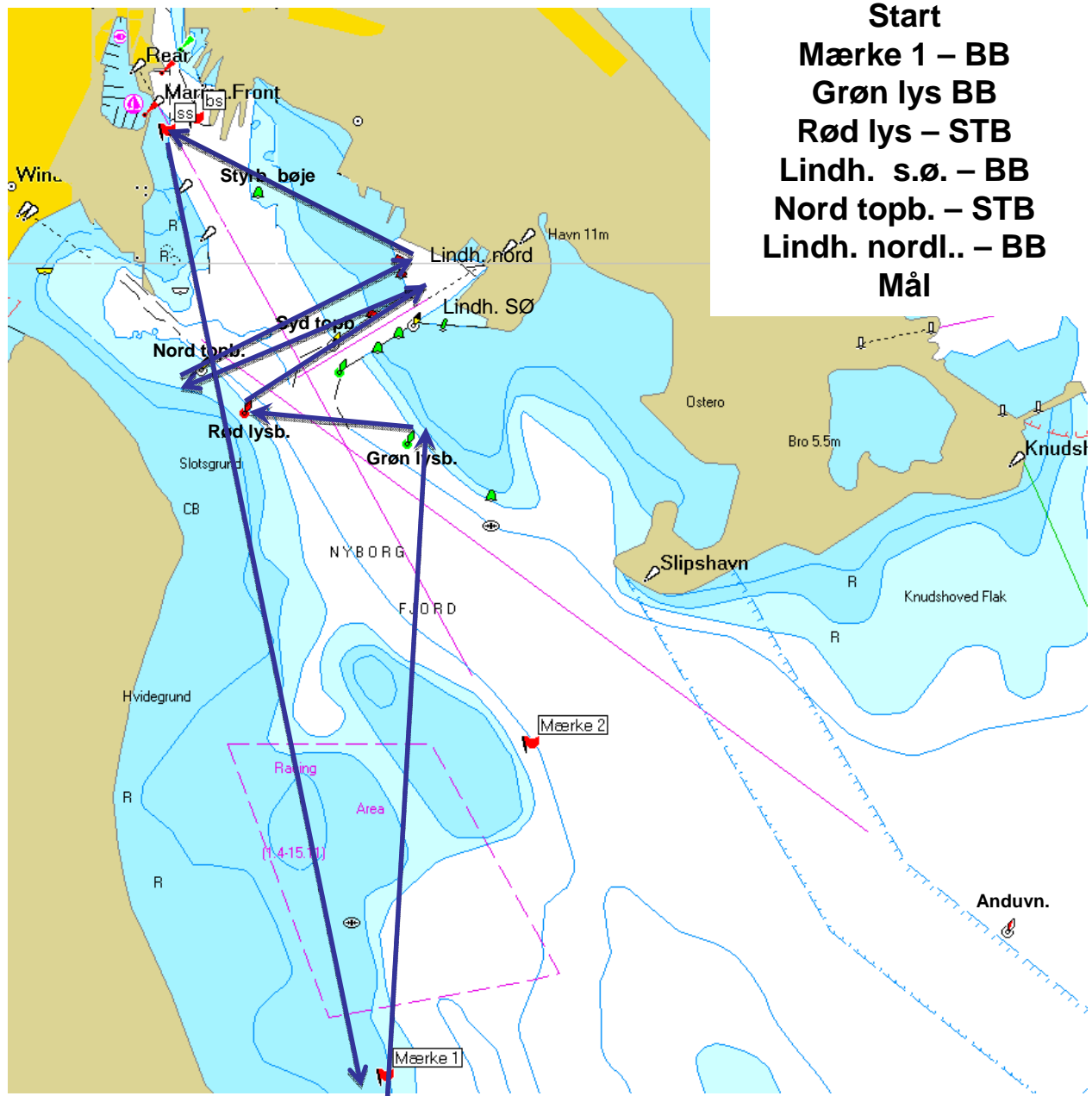
**Start**  
 Lindh. nordl.. – STB  
 Nord topb. – BB  
 Lindh. s.ø. – STB  
 Rød lys – BB  
 Grøn lys STB  
 Mærke 1 – STB  
**Mål**

Den angivende banelængde skal forøges med 0.6 nm når option "T" anvendes.

### Mærkepositioner :

	Lindholmhavns nordligste bagbordsmærke :	N55 17.909 E10 48.437
	Lindholmhavns sydøstligste bagbordsmærke :	N55 17.821 E10 48.473
Mærke 1 :	N55 15.920 E10 48.380	Rød lysb.: N55 17.543 E10 47.788
Mærke 2 :	N55 17.646 E10 48.998	Grøn lysb.: N55 17.466 E10 48.478
Nord topb.:	N55 17.646 E10 47.603	Syd topb.: N55 17.708 E10 48.164
Anduvn. :	N55 16.282 E10 51.043	Styrb. Bøje: N55 18.070 E10 47.836

## Bane 9 (7,5 nm)



**Start**  
**Mærke 1 – BB**  
**Grøn lys BB**  
**Rød lys – STB**  
**Lindh. s.ø. – BB**  
**Nord topb. – STB**  
**Lindh. nordl.. – BB**  
**Mål**

Den angivende banelængde skal forøges med 0.6 nm når option "T" anvendes.

### Mærkepositioner :

	Lindholmshavnens nordligste bagbordsmærke :	N55 17.909 E10 48.437	
	Lindholmshavnens sydøstligste bagbordsmærke :	N55 17.821 E10 48.473	
Mærke 1 :	N55 15.920 E10 48.380	Rød lysb.:	N55 17.543 E10 47.788
Mærke 2 :	N55 16.729 E10 48.998	Grøn lysb.:	N55 17.466 E10 48.478
Nord topb.:	N55 17.646 E10 47.603	Syd topb.:	N55 17.708 E10 48.164
Anduvn. :	N55 16.282 E10 51.043	Styrb. Bøje:	N55 18.070 E10 47.836

## Placering af start-mål-linie og evt mærke i havnebassinet

