

AFTENSEJLADSER KØLBÅDE 2010 – NYBORG SEJLFORENING SEJLADSBESTEMMELSER

Regler ISAF's til enhver tid gældende kapsejlsregler og Nyborg Sejlforenings sejlsbestemmelser for denne serie. Handicapsystemer er DH2009, og der kræves gyldigt målebrev for deltagelse.

Sejlsdage Tirsdage i foråret: 4/5 - 11/5 - 18/5 - 25/5 - 1/6 - 8/6 - 15/6 - 22/6 - 29/6
Tirsdage i efteråret: 10/8 - 17/8 - 24/8 - 31/8 - 7/9 - 14/9 - 21/9
Ud af disse 16 sejlsdage vil de 12 være gældende til det samlede resultat.

Varselssign. Varselssignal for første start vil være kl. 18:10.

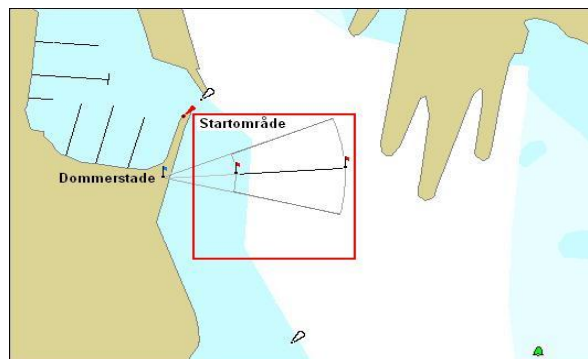
1. start (løb 1) kl.: 18:15 2. Start (løb 2 og 3) kl.: 18:25 (OBS: kl. 18.15 d. 4/5, 11/5, 14/9 og 21/9)

Bane Se baneskitse. Senest ved varselssignalet vil banenummeret blive vist på dommerstaden.

Startlinie Mellem 2 udlagte stager med orange flag ud for havneindsejlingen.

Startområdet er forbeholdt både hvis varselssignal er givet.

Ikke kapsejlende både skal søge at holde fri af startområdet og i øvrigt sørge for ikke at genere de startende både.



Mållinie Mellem 2 udlagte stager med orange flag ud for havneindsejlingen.

Startsyst. Ved startprocedure skal tiden regnes fra de visuelle signaler. Der skal ses bort fra fejl ved afgivelse af lydsignal. Startsignalet er samtidig klarsignal for næste start.

Signal	Flag	Lydsignal	Minutter før start
Varsel	Stander med banenr. og evt. bogstav sættes + Talstander 1 sættes	Lydsignal	5
Klarsignal	Klarsignal (sort flag) sættes	Lydsignal	4
1-minut-sign.	Klarsignal (sort flag) nedtages	Hornsignal	1
Start signal	Talstander 1 ned og 2 op	Lydsignal	0

Tidsbegrænsning: 3 timer for hver enkelt starts vedkommende.

Afkortning Ved afkortning af banen kan dette kun ske ved ET mærke. Der afgives TO skud og signalflag S sættes på målbåd, før første båd runder forgående mærke. Mållinien vil herefter være mellem næste mærke og målbåd.

Start-nummer Ved fuldførelse skal startnummer forevises, og efter mørkets frembrud skal nummeret belyses. Både som ikke viser nummer, betragtes som udgået.

Pointsyst Tillæg A – lavpointssystem inkl. punkt A5.

Regelændr. Regel 44.1/44.2 er ændret til en straf på én 360 gr. vending.

Præmier 1 præmie for hver påbegyndt 5 tilmeldte både i hvert løb.

- Lanterner** Lanternetændingstid – se nedenstående tabel. Overholdes lanterne-tændingstiderne ikke, medfører det diskvalifikation fra sejladsen.
- Protester** Afleveres i klubhuset senest 1 time efter dommerbåden er kommet i havn. Dommeren noterer dette tidspunkt, og de indkomne protester vil blive behandlet næstfølgende tirsdag.
- Protestkom.** Jan Arendt Rasmussen – Hanne Høybye – Lars Overgaard..
- Officiel tavle mast** Tavlen vil være ophængt på klubhuset under udhænget, alle meddelelser og ændringer i henhold til afviklingen / bestemmelserne for denne serie, vil blive givet senest kl. 1700 på sejladsdagen.

Dommergerningen: Fordeling i 2010 fremgår af bilaget med løbsinddeling.

Både må ikke deltage i den sejlads hvor dens besætning skal være dommere. Såfremt dette alligevel sker, eller gyldigt afbud ikke gives, idømmes karantæne i 5 sejlads, der evt. kan videreføres til næste sæson.

Dommer klargør kaffemaskiner og te m.m., således at der hurtigt kan brygges kaffe når de første både indfinder sig i klubhuset !

For den besætning der skal udøve dommergerningen, gælder det, at den skal være på plads med dommergrej på arealet bag ved den yderste del af bro 1, sydlige molehoved, allersenest kl. 18.00, da varselssignalet for første start skal gives kl. 18.10. Inden da skal der være udlagt 2 stk. stager med orange flag ud for dommerstaden, der skal bruges som start og mållinie. Denne linje skal trækkes syd for indsejlingen til lystbådehavnen, hvilket giver lidt bedre plads til starten. Startlinien lægges på linie med dommerstanden.

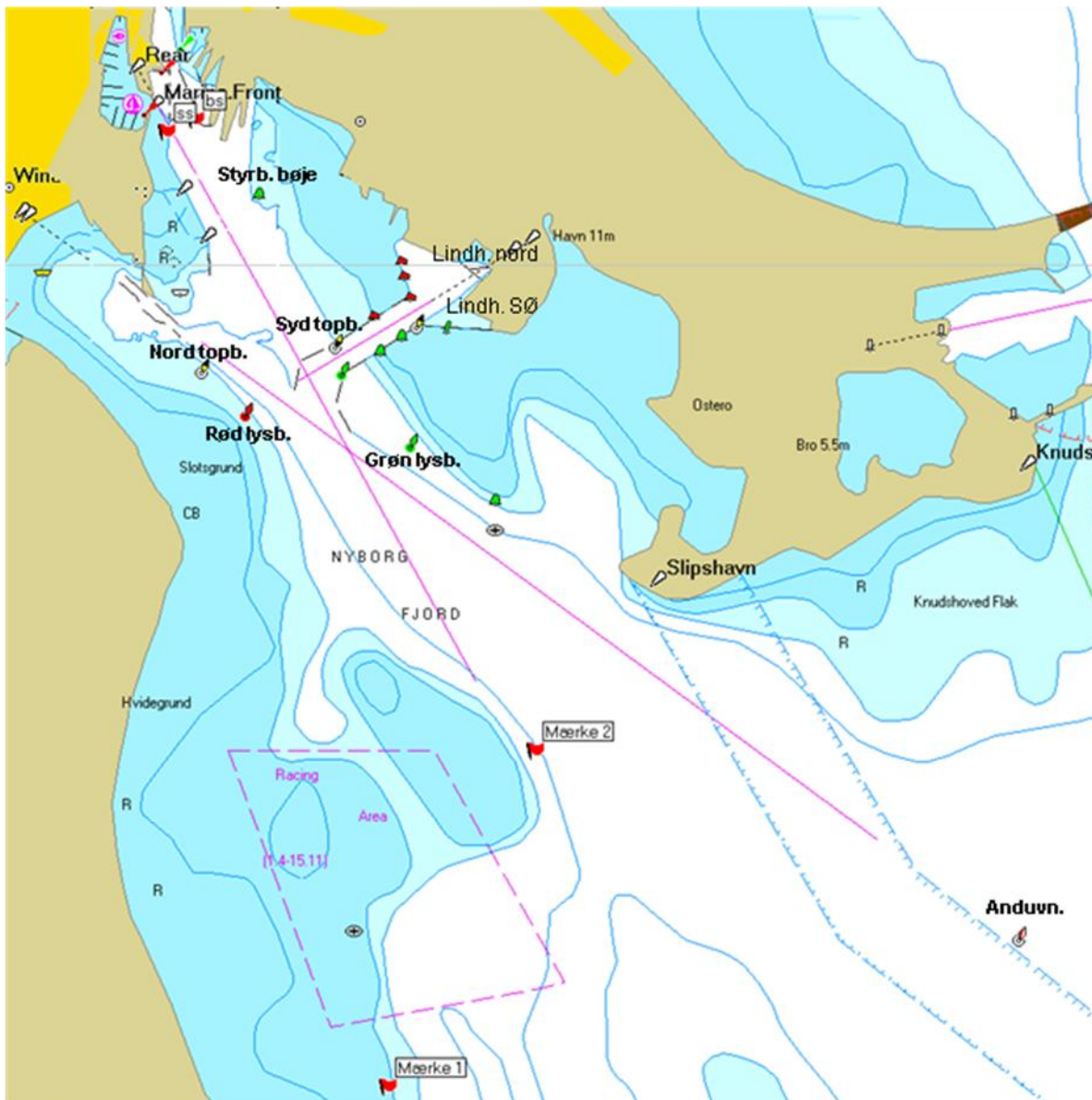
I det omfang aktuel vindretning og valgt bane tillader det, lægges startlinien, så der ikke er overvejende fordel ved at starte ved liniens ene eller anden ende. Udlægningen sker ved hjælp af en Kegnæs-jolle, der ligeledes skal benyttes, hvis det skulle blive nødvendigt at sejle ud for at afkorte banen, jfr. Sejlads-bestemmelserne.

Er der problemer med at udføre dommergerningen er det eget ansvar at skaffe en afløser.

Lanternetændingstider 2010: Fordeling i 2010 fremgår af bilaget med løbsinddeling.

Lanternetændingstiderne skal følges ved deltagelse i aftensejladserne, og de anførte tider er gældende. Overholdes dette ikke, diskvalificeres den pågældende båd.

Banemærker



De angivne banelængder skal forøges med 0.6 nm når option "T" anvendes.

Mærkepositioner:

	Lindholmhavns nordligste bagbordsmærke :	N55 17.909 E10 48.437	
	Lindholmhavns sydøstligste bagbordsmærke :	N55 17.821 E10 48.473	
Mærke 1 :	N55 15.920 E10 48.380	Rød lysb.:	N55 17.543 E10 47.788
Mærke 2 :	N55 16.729 E10 48.998	Grøn lysb.:	N55 17.466 E10 48.478
Nord topb.:	N55 17.646 E10 47.603	Syd topb.:	N55 17.708 E10 48.164
Anduvn. :	N55 16.282 E10 51.043	Styrb. Bøje:	N55 18.070 E10 47.836