

AFTENSEJLADSER KØLBÅDE 2009 – NYBORG SEJLFORENING SEJLADSBESTEMMELSER

Regler ISAF's til enhver tid gældende kapsejlsregler og Nyborg Sejlforenings sejlsbestemmelser for denne serie. Handicapsystemer er DH2009, og der kræves gyldigt målebrev for deltagelse.

Sejlsdage Tirsdage i foråret: 5/5 - 12/5 - 19/5 - 26/5 - 2/6 - 9/6 - 16/6 I alt 7 sejlsdage.
Tirsdage i efteråret: 11/8 - 18/8 - 25/8 - 1/9 - 8/9 - 15/9 - 22/9 - 29/9.. I alt 8 sejlsdage
Ud af disse 15 sejlsdage vil de 12 være gældende til det samlede resultat.

Varselssign. Varselssignal for første start vil være **kl. 18:10.**

1. start kl.: 18:15

2. start kl.: 18:25

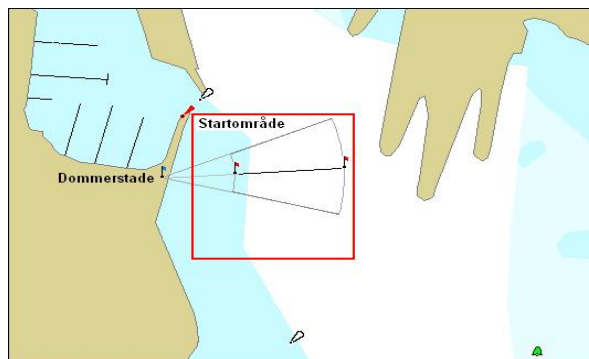
3. start kl.: 18:35.

Bane **NYE BANER** - Se baneskitse. Senest ved varselssignalet vil banenummeret blive vist på dommerstaden.

Startlinie Mellem 2 udlagte stager med orange flag ud for havneindsejlingen.

Startområdet er forbeholdt både hvis varselssignal er givet.

Ikke kapsejlende både skal søge at holde fri af startområdet og i øvrigt sørge for ikke at genere de startende både.



Mållinie Mellem 2 udlagte stager med orange flag ud for havneindsejlingen.

Startsyst. Ved startprocedure skal tiden regnes fra de visuelle signaler. Der skal ses bort fra fejl ved afgivelse af lydsignal. Startsignalet er samtidig klarsignal for næste start.

Signal	Flag	Lydsignal	Minutter før start
Varsel	Stander med banenr. og evt. bogstav sættes + Talstander 1 sættes	Lydsignal	5
Klarsignal	Klarsignal (sort flag) sættes	Lydsignal	4
1-minut-sign.	Klarsignal (sort flag) nedtages	Hornsignal	1
Start signal	Talstander 1 ned og 2 op	Lydsignal	0

Tidsbegrænsning: 3 timer for hver enkelt starts vedkommende.

Afkortning Ved afkortning af banen kan dette kun ske ved ET mærke. Der afgives TO skud og signalflag S sættes på målbåd, før første båd runder forgående mærke. Mållinien vil herefter være mellem næste mærke og målbåd.

Startnummer Ved fuldførelse skal startnummer forevises, og efter mørkets frembrud skal nummeret belyses. Både som ikke viser nummer, betragtes som udgået.

Pointsyst Tillæg A – lavpointssystem inkl. punkt A5.

Regelændr. Regel 44.1/44.2 er ændret til en straf på én 360 gr. vending.

Præmier 1 præmie for hver påbegyndt 5 tilmeldte både i hvert løb.

Lanterner Lanternetændingstid – se nedenstående tabel. Overholdelses lanterne-tændingstiderne ikke, medfører det diskvalifikation fra sejladsen.

Protester Afleveres i klubhuset senest 1 time efter dommerbåden er kommet i havn. Dommeren noterer dette tidspunkt, og de indkomne protester vil blive behandlet næstfølgende tirsdag.

Protestkom. Jan Arendt Rasmussen – Hanne Høybye – Lars Overgaard..

Officiel tavle mast Tavlen vil være ophængt på klubhuset under udhænget, alle meddelelser og ændringer i henhold til afviklingen / bestemmelserne for denne serie, vil blive givet senest kl. 1700 på sejladsdagen.

DOMMERLISTE AFTENSEJLADSER 2009

Fordeling af dommergerningen i 2009.

Både må ikke deltage i den sejlads hvor dens besætning skal være dommere. Såfremt dette alligevel sker, eller gyldigt afbud ikke gives, idømmes karantæne i 5 sejlads, der evt. kan videreføres til næste sæson.

			Tlf.					Tlf.
					11.	August	Trine	65317611
5.	Maj	Brasso	26736767		18.	August	Josephine	65311593
12.	Maj	Idun	xxxxxxxx		25.	August	Pulverheksen	65318088
19.	Maj	Trunte	65314708		1.	September	Freetime	65331953
26.	Maj	Baryl	65310037		8.	September	Turbinetøsen	65303097
2.	Juni	Chip	65313549		15.	September	Bliss	65311904
9.	Juni	Fister	65301119		22.	September	Gaia	65311297
16.	Juni	Rosita	51563206		29.	September	Vindrosen	65353253

Dommer klargør kaffemaskiner og te m.m., således der hurtigt kan brygges kaffe når de første både indfinder sig i klubhuset !!

For den besætning der skal udøve dommergerningen, gælder det, at den skal være på plads med dommergrej på arealet bag ved den yderste del af bro 1, sydlige molehoved, allerseneset kl. 18.00, da varselssignalet for første start skal gives kl. 18.10. Inden da skal der være udlagt 2 stk. stager med orange/gule flag ud for dommerstadet, der skal bruges som start og mållinie. Denne linie skal trækkes syd for indsejlingen til lystbådehavnen, hvilket giver lidt bedre plads til starten. Startlinien lægges på linie med dommerstanden.

I det omfang aktuel vindretning og valgt bane tillader det, lægges startlinien, så der ikke er overvejende fordel ved at starte ved liniens ene eller anden ende. Udlægningen sker ved hjælp af en Kegnæs-jolle, der ligeledes skal benyttes, hvis det skulle blive nødvendigt at sejle ud for at afkorte banen, jfr. Sejlads-bestemmelserne.

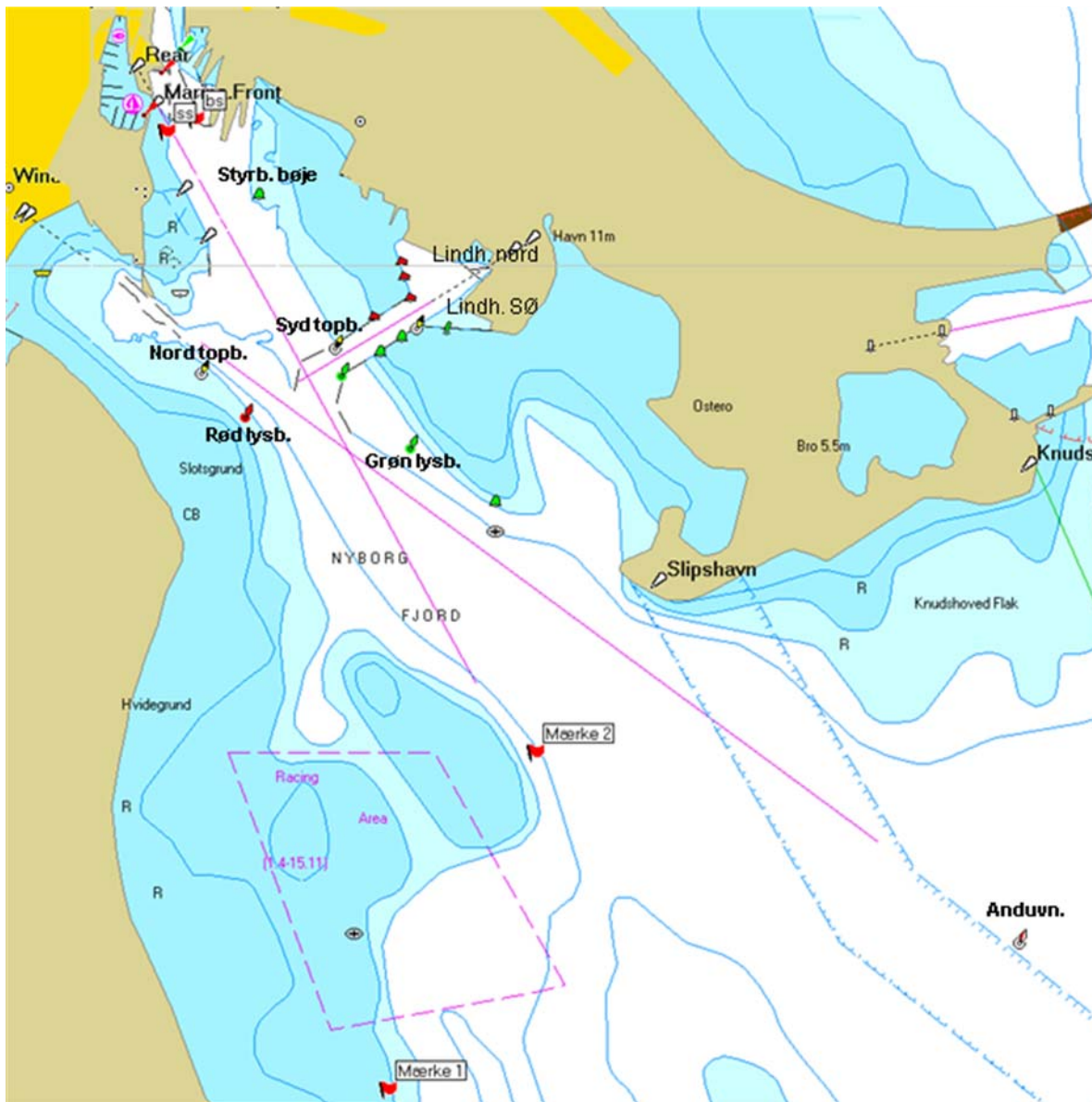
Er der problemer med at udføre dommergerningen er det eget ansvar at skaffe en afløser.

LANTERNETÆNDINGSTIDER

5. maj	20.49	11. August	20.42
12. Maj	21.06	18. August	20.26
19. Maj	21.18	25. August	20.09
26. Maj	21.29	1. September	19.51
2. juni	21.39	8. September	19.33
9. Juni	21.46	15. September	19.14
16. Juni	21.49	22. September	18.56
		29. September	18.35

Lanternetændingstiderne skal følges ved deltagelse i aftensejladserne, og de her nævnte tider er gældende. Overholdes dette ikke, diskvalificeres den pågældende båd.

Banemærker



De angivne banelængder skal forøges med 0.6 nm når option "T" anvendes.

Mærkepositioner:

	Lindholmhavns nordligste bagbordsmærke:	N55 17.909 E10 48.437	
	Lindholmhavns sydøstligste bagbordsmærke:	N55 17.821 E10 48.473	
Mærke 1 :	N55 15.920 E10 48.380	Rød lysb.:	N55 17.543 E10 47.788
Mærke 2 :	N55 16.729 E10 48.998	Grøn lysb.:	N55 17.466 E10 48.478
Nordtopb.:	N55 17.646 E10 47.603	Sydtopb.:	N55 17.708 E10 48.164
Anduvn. :	N55 16.282 E10 51.043	Styrb. Bøj:	N55 18.070 E10 47.836